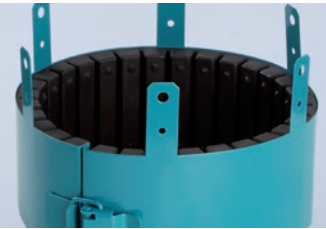


DATENBLATT

FDT Brandschutzmanschette



Beschreibung

Die FDT Brandschutzmanschette besteht aus einem Stahlblechmantel, der mit einem speziellen Baustoff ausgekleidet ist. Das Blähmaterial expandiert bei Hitzeeinwirkung ab ca. 180 °C um mehr als das 18-fache des ursprünglichen Volumens und quetscht das erweichende Bauteil oder Rohr zusammen. Der Spannverschluss ermöglicht die einfache Montage. Die Brandschutzmanschette kann eingemörtelt oder angedübelt/angenietet werden. Zugelassen vom Deutschen Institut für Bautechnik mit Z-19.17-1191.

Anwendungsbereich

Bei kleinen, kreisrunden Durchdringungen bei Flachdächern mit Tragdecken aus Strahltrapezblechen, die gemäß den Vorgaben der Industriebaurichtlinie bzw. nach DIN 18 234 Teile 3 und 4 ausgeführt werden müssen.

Bei allen FDT Flachdachdunstrohren und FDT VarioGully senkrecht, sowie für sonstige Rohrabschottungen mit Anforderungen der Feuerwiderstandsklasse bis F 90 bzw. R 90 nach DIN 4102-11.

Produkteigenschaften

- Zulassung vom DIBt „Z-19.17-1191“
- Einfache Montage
- Sichere Brandabschottung durch 18-fache Volumenvergrößerung
- Feuerwiderstandsklasse 4102-11, F 90 / R 90
- Anforderung Industriebaurichtlinie 18 234-3/-4 erfüllt

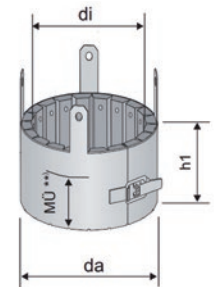
Lieferformen

Art. Nr.	Typ	di	da	h1	Laschenanzahl ¹⁾	MÜ ²⁾	KB ³⁾
14 40 290	Rohr DN 100 / OD 110	113	134	80	4	55	160
14 40 360	Muffe DN 100 / OD 110	119	140	80	4	55	160
14 40 300	Rohr DN 125 / OD 125	128	160	80	5	60	200
14 40 350	Muffe DN 125 / OD 125	136	166	80	5	60	200
14 40 310	Muffe DN 150 / OD 160	167	198	80	6	60	225
14 40 320	Rohr DN 150 / OD 160	160	191	80	6	60	225
14 40 370	FDT Vario Gully und FDT Dunstrohr	185	216	80	6	60	250

Abmessungen (in mm)

Anmerkungen:

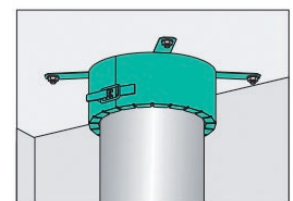
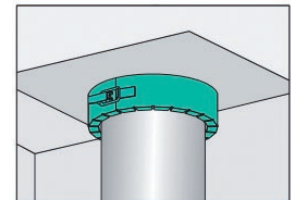
- 1) Laschen sind nur bei Einsatz als angedübelt Manschette relevant.
- 2) Manschettenüberstände sind nur bei Einsatz als einmörtelbare Manschetten zu beachten.
- 3) Empfohlener Durchmesser bei Kernbohrungen.



Hinweise zur Verarbeitung

Je nach den örtlichen Gegebenheiten kann die Manschette auf zwei verschiedene Arten montiert werden.

- a) **Eingemörtelt:** Die Manschette wird in die Öffnung geschoben und anschließend eingemörtelt oder einbetoniert.
- b) **Angedübelt:** Zur Befestigung werden die seitlichen Ankerlaschen abgewickelt. Mittels Bolzenlaschen wird die Manschette an das Bauteil geschraubt.



FDT – Rechtliche Hinweise

Wir weisen ausdrücklich darauf hin, dass sämtliche vorstehenden Angaben, speziell die Verarbeitungs- und Verwendungsvorschläge für die dargestellten Produkte und das Systemzubehör, auf der Grundlage unserer Kenntnis und Erfahrung unter Normalbedingungen entstanden sind. Ebenso wird eine sachgerechte Lagerung und Anwendung der Produkte vorausgesetzt. Wegen unterschiedlichen Materialien, Untergründen und abweichenden Arbeitsbedingungen kann eine Gewährleistung eines Arbeitsergebnisses oder einer Haftung, ungeachtet irgendeines Rechtsverhältnisses, weder aus diesen Hinweisen noch aus einer mündlichen Stellungnahme abgeleitet werden. Für den etwaigen Vorwurf, FDT habe mit Vorsatz oder grob fahrlässig gehandelt, muss der Anwender den Nachweis erbringen, dass er schriftlich alle Informationen und Details, die für eine sachgemäße und sachdienliche Beurteilung durch FDT notwendig sind, rechtzeitig, vollständig und tatsächlich FDT bereitgestellt hat. Der Anwender selbst ist dafür verantwortlich, die Produkte auf ihre Eignung für die Einsatzbestimmung zu überprüfen. FDT behält sich Änderungen an den Produktspezifikationen vor. Schutzrechte Dritter sind zu beachten. Des Weiteren gelten unsere jeweiligen Verkaufs- und Lieferbestimmungen. Ferner verbindlich ist die jeweils neueste erschienene oder erhältliche Version eines Produktdatenblattes, das direkt bei FDT angefordert werden kann. Alle Hinweise, technischen und zeichnerischen Angaben entsprechen dem derzeitigen technischen Stand sowie unseren Erfahrungen.

Technische Änderungen vorbehalten. Stand: 2017 | © 2017 FDT FlachdachTechnologie GmbH & Co. KG, Mannheim

FDT FlachdachTechnologie GmbH & Co. KG

Eisenbahnstraße 6-8
68199 Mannheim

Tel 06 21-85 04-0
Fax 06 21-85 04-2 05
www.fdt.de